

PRILOGA 1C

**NASLOVNA STRAN NAČRTA**

**PODATKI O GRADNJI**

investitor: **Študentski dom Ljubljana**  
Svetčeva ulica 9, 1000 Ljubljana

naziv gradnje: **DOM VIII - NASELJE ROŽNA DOLINA**

kratak opis gradnje: **izvedba sistema javljanja požara**

VRSTA GRADNJE: **investicijsko vzdrževalna dela**

**PODATKI O PROJEKTNI DOKUMENTACIJI**

vrsta dokumentacije: **PZI - načrt za izvedbo**

številka projekta: **03/25**

**PODATKI O NAČRTU**

strokovno področje

načrta: **3 Načrt s področja elektrotehnike**

naziv načrta: **3/1 Načrt električnih inštalacij in električne opreme -  
javljanje požara**

številka načrta: **MB-30/6-25**

datum izdelave: **julij 2025**

datum spremembe:

**PODATKI O PROJEKTANTU NAČRTA**

projektant načrta: **BOJAN MIKOLIČ S.P. - MB BIRO**  
naslov: **Cesta dveh cesarjev 6, 1000 Ljubljana**

odgovorna oseba  
projektanta načrta: **Bojan Mikolič**

podpis odgovorne osebe  
projektanta načrta:



Bojan Mikolič s.p.  
**MBbiro**  
Cesta dveh cesarjev 6  
1000 Ljubljana



**PODATKI O IZDELOVALCU NAČRTA**

ime in priimek pooblaščenega  
inženirja: **Bojan Mikolič, univ.dipl.inž.elek.**

identifikacijska številka: **IZS E-0398**

podpis pooblaščenega inženirja:

**BOJAN MIKOLIČ**  
univ. dipl. inž. el.  
**IZS E-0398**



PRILOGA 2C

**IZJAVA PROJEKTANTA NAČRTA  
IN POOBLAŠČENEGA STROKOVNJAKA,  
KI JE IZDELAL NAČRT V PZI**

**PROJEKTANT NAČRTA**

projektant načrta: **BOJAN MIKOLIČ S.P. - MB BIRO**  
naslov: **Cesta dveh cesarjev 6, 1000 Ljubljana**

odgovorna oseba  
projektanta načrta: **Bojan Mikolič**

**IN POOBLAŠČENI STROKOVNJAK, KI JE IZDELAL NAČRT**

pooblaščen strokovnjak: **Bojan Mikolič, univ.dipl.inž.elek.**

**IZJAVLJAVA:**

**da načrt**

vrsta dokumentacije: **PZI - načrt za izvedbo**

strokovno področje načrta: **3 Načrt s področja elektrotehnike**

naziv načrta: **3/1 Načrt električnih inštalacij in električne opreme -  
javljanje požara**

številka načrta: **MB-30/6-25**  
datum izdelave: **julij 2025**

**upoštevam relevantne predpise in druge normativne dokumente ter da so upoštevane  
bistvene in druge zahteve.**

pooblaščen strokovnjak: **Bojan Mikolič, univ.dipl.inž.elek.**

identifikacijska številka: **IZS E-0398**

podpis pooblaščenega strokovnjaka:



odgovorna oseba  
projektanta načrta: **Bojan Mikolič**

podpis odgovorne osebe projektanta načrta::



**3.2 KAZALO VSEBINE NAČRTA**

**3.1 NASLOVNA STRAN**

**3.2 KAZALO VSEBINE NAČRTA**

**3.3 TEHNIČNO POROČILO**

**POPIS DEL IN MATERIALA**

**RISBE**

1.0	Shema javljanja požara
T1.0	Klet - javljanje požara
T2.0	Pritličje - javljanje požara
T3.0	1. nadstropje - javljanje požara
T4.0	2. nadstropje - javljanje požara
T5.0	3. nadstropje - javljanje požara
T6.0	4. nadstropje - javljanje požara
T7.0	5. nadstropje - javljanje požara
T8.0	6. nadstropje - javljanje požara
T9.0	Mansarda - javljanje požara
T10.0	Podstrešje - javljanje požara

### 3.3 TEHNIČNO POROČILO

Izdelan je PZI načrt s področja elektrotehnike, ki obravnava električne inštalacije in električno opremo za javljanje požara za objekt DOM VIII - NASELJE ROŽNA DOLINA, Študentski dom Ljubljana.

**Načrt je izdelan na podlagi dokumentacije:**

- **Presoja požarne varnosti (PPV), št. 2025/16-PPV, izdelane pri podjetju Požarni inženiring d.o.o., maj 2025.**

Za sistem javljanja požara je predvidena možnost izvedbe v treh fazah:

- 1. faza, kjer je predvidena montaža požarne centrale s povezavo na varnostno nadzorni center, montaža ročnih javljalnikov požara in alarmnih siren z bliskavico
- 2. faza, kjer je predvidena montaža javljalnikov na hodnikih, kuhinjah, skupnih in tehničnih prostorih, povezava z dvigalom za vzpostavitev požarnega delovanja dvigala
- 3. faza - končni obseg, z montažo javljalnikov v sobah za študente in preostalih prostorih.

V primeru signala iz požarne centrale se:

- vključi alarmiranje z alarmnimi sirenami; predmet 1. faze izvedbe
- izvede prenos alarmnega signala na varnostno nadzorni center; predmet 1. faze izvedbe
- požarno delovanje dvigala; predmet 2. faze izvedbe..

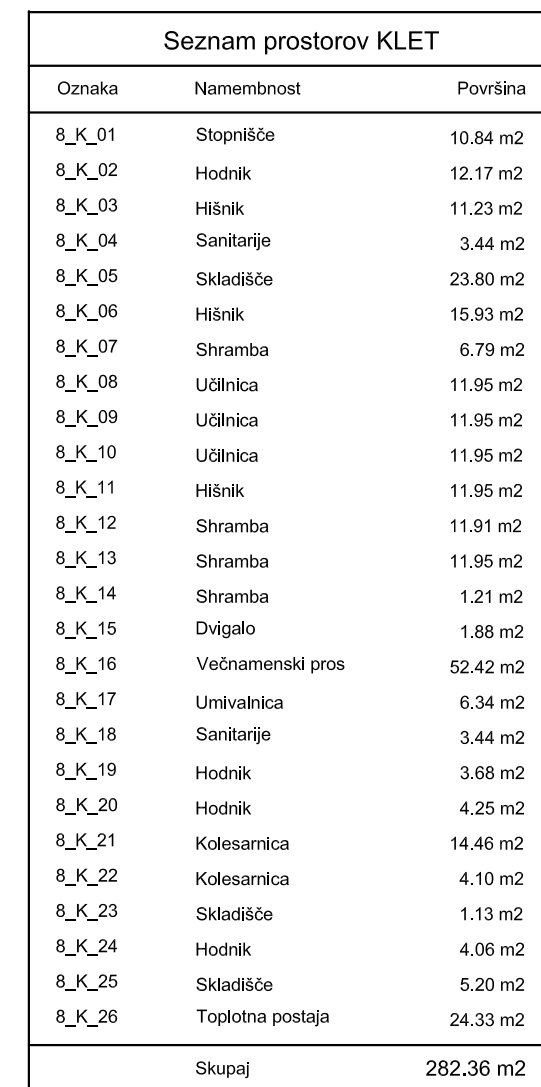
Navedba pomembnejših upoštevanih pravilnikov, smernic in standardov:

- Pravilnik o zahtevah za nizkonapetostne električne inštalacije v stavbah (UL RS št. 140/21, 199/21-GZ),
- Tehnična smernica TSG-N-002:2021, Nizkonapetostne električne inštalacije,
- Tehnična smernica TSG-1-001:2019, Požarna varnost v stavbah,
- Pravilnik o požarni varnosti v stavbah (UL RS št. 31/04, 10/05, 83/05, 14/07, 12/13, 16/17-GZ, 199/21-GZ-1),
- Smernica SZPV 408:2020, Požarno varnostne zahteve za električne in cevne napeljave v stavbah,
- Pravilnik o učinkoviti rabi električne energije v stavbah (UL RS št. 52/2010),
- SIST IEC 60364-4-41:2017 - Nizkonapetostne električne inštalacije - 4-41. del: Zaščitni ukrepi - Zaščita pred električnim udarom,
- SIST HD 60364-4-43:2011 - Nizkonapetostne električne inštalacije - 4-43. del: Zaščitni ukrepi - Zaščita pred nadtoki,
- Pravilnik o zaščiti stavb pred delovanjem strele (UL RS št. 140/21, 199/21-GZ.1),
- Tehnična smernica TSG-N-003:2021 - Zaščita pred delovanjem strele,
- SIST-TS CEN/TS 54-14:2018, Sistemi za odkrivanje in javljanje požara ter alarmiranje – 14. del: Smernice za načrtovanje, projektiranje, preverjanje, uporabo in vzdrževanje,
- VdS 2095:2022-06, Smernice za avtomatske naprave za javljanje požara.

Požarna centrala se namesti v prostoru dežurnega receptorja. Izvede se priključitev na napajanje 230VAC, povezava na varnostni nadzorni center in povezava na komunikacijsko vozlišče. Požarna centrala mora omogočati prikaz podatkov elementov, kjer se izvaja avtomatska samodiagnostika.

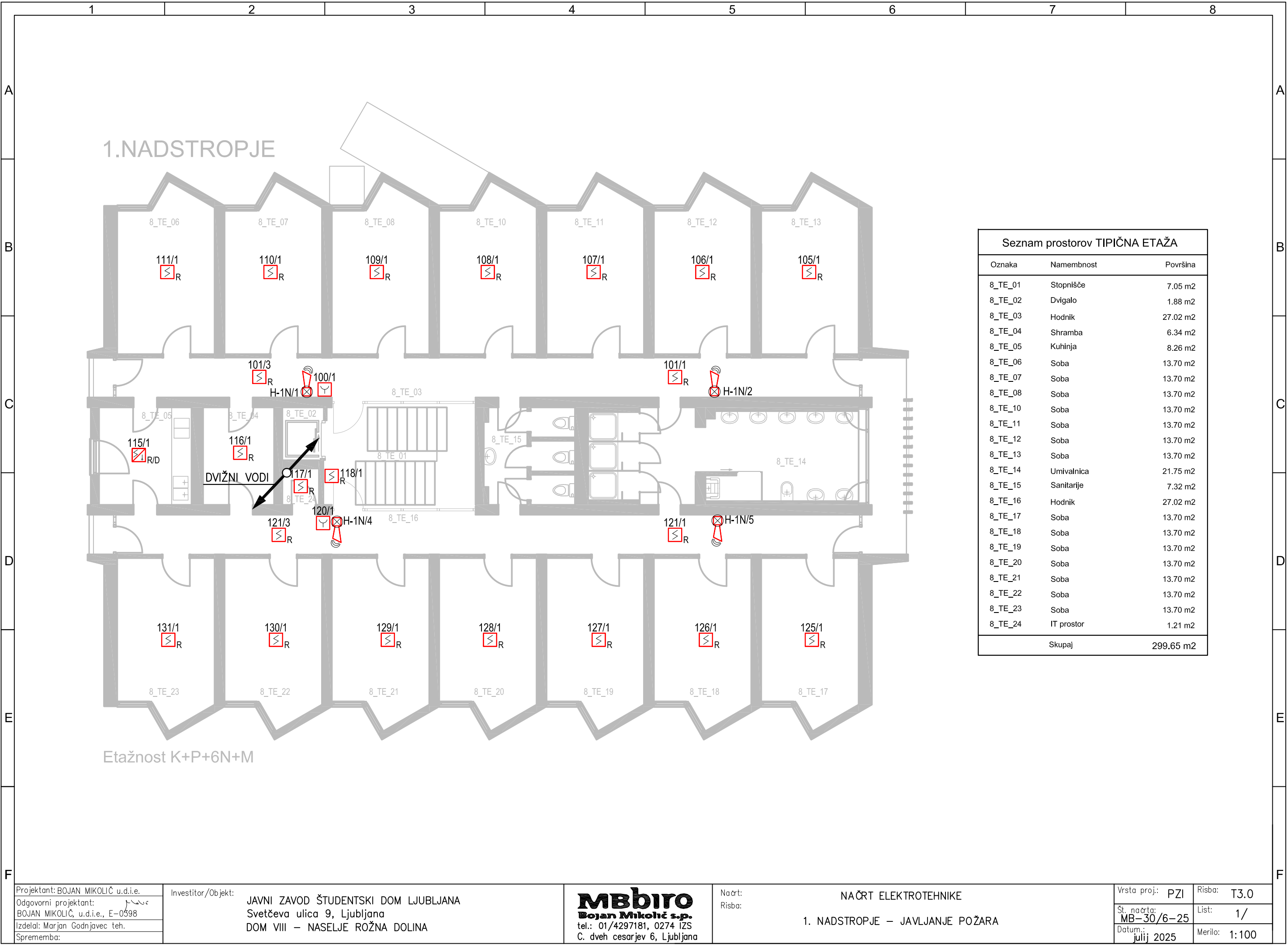
Inštalacija se izvede:

- v požarno varni izvedbi na nivoju zaščite E30
- uporabi se vodnike J-H(ST)H 1x2x0.8 mm<sup>2</sup> FE180/E30, rdeče barve in inštalacijski material na nivoju E30
- predviden je sistem ožičenja klase A, kar pomeni zankasto inštalacijo vsake adresabilne linije
- prehodi kablov med požarnimi sektorji se požarno zatesnijo na nivoju REI 90
- inštalacija se v prostorih brez tehničnega stropa izvede nadometno
- kabelske prehode med etažami in prostori se izvede z vrtanjem, kar je predvideno v načrtu električnih inštalacij
- od stropa do lokacije ročnega javljalnika se izvede podometna kabelska povezava.



Etažnost K+P+6N+M





Seznam prostorov TIPIČNA ETAŽA

Oznaka	Namembnost	Površina
8_TE_01	Stopnišče	7.05 m2
8_TE_02	Dvigalo	1.88 m2
8_TE_03	Hodnik	27.02 m2
8_TE_04	Shramba	6.34 m2
8_TE_05	Kuhinja	8.26 m2
8_TE_06	Soba	13.70 m2
8_TE_07	Soba	13.70 m2
8_TE_08	Soba	13.70 m2
8_TE_10	Soba	13.70 m2
8_TE_11	Soba	13.70 m2
8_TE_12	Soba	13.70 m2
8_TE_13	Soba	13.70 m2
8_TE_14	Umivalnica	21.75 m2
8_TE_15	Sanitarije	7.32 m2
8_TE_16	Hodnik	27.02 m2
8_TE_17	Soba	13.70 m2
8_TE_18	Soba	13.70 m2
8_TE_19	Soba	13.70 m2
8_TE_20	Soba	13.70 m2
8_TE_21	Soba	13.70 m2
8_TE_22	Soba	13.70 m2
8_TE_23	Soba	13.70 m2
8_TE_24	IT prostor	1.21 m2
Skupaj		299.65 m2

Projektant: BOJAN MIKOLIČ u.d.i.e.

Odgovorni projektant: BOJAN MIKOLIČ, u.d.i.e., E-0398

Izdela: Marjan Godnjavec teh.

Sprememba:

Investitor/Objekt:

JAVNI ZAVOD ŠTUDENSKI DOM LJUBLJANA

Svetčeva ulica 9, Ljubljana

DOM VIII – NASELJE ROŽNA DOLINA

MBbiro

Bojan Mikolič s.p.

tel.: 01/4297181, 0274 IZS

C. dveh cesarjev 6, Ljubljana

Načrt:

Risba:

NAČRT ELEKTROTEHNIKE

1. NADSTROPJE – JAVLJANJE POŽARA

Vrsta proj.: PZI

St. načrta: MB-30/6-25

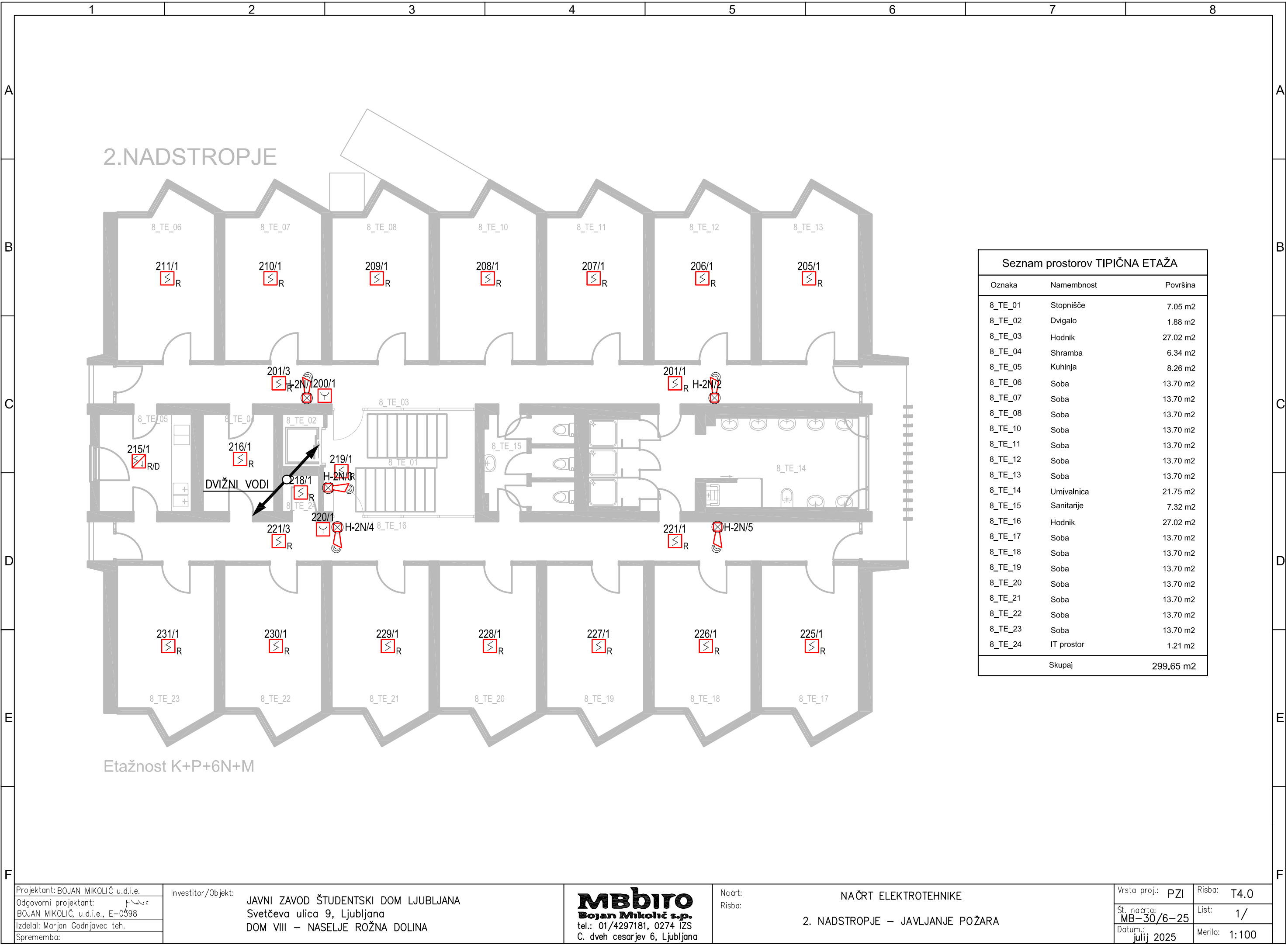
Datum.: julij 2025

Risba: T3.0

List: 1/

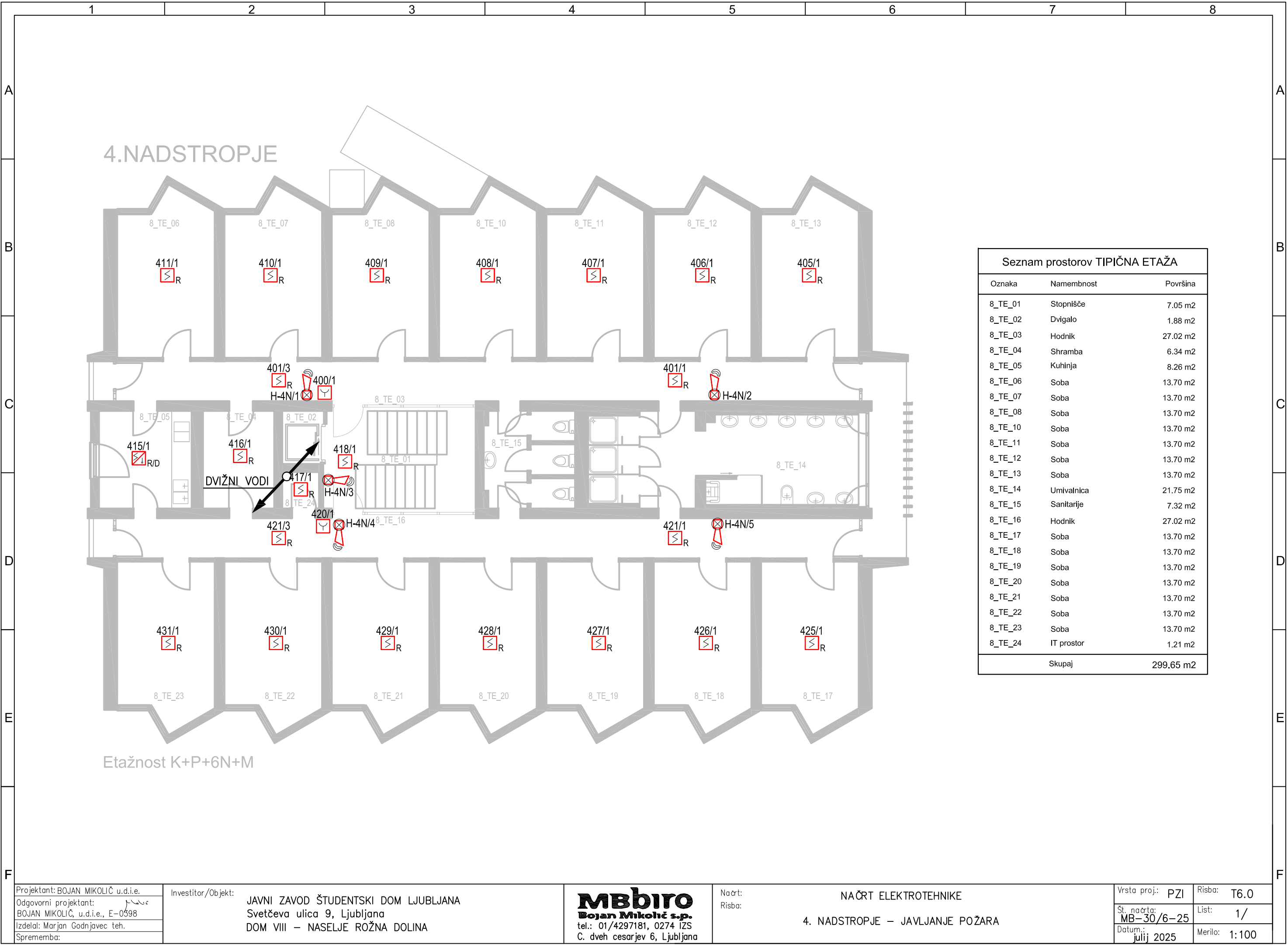
Merilo: 1:100

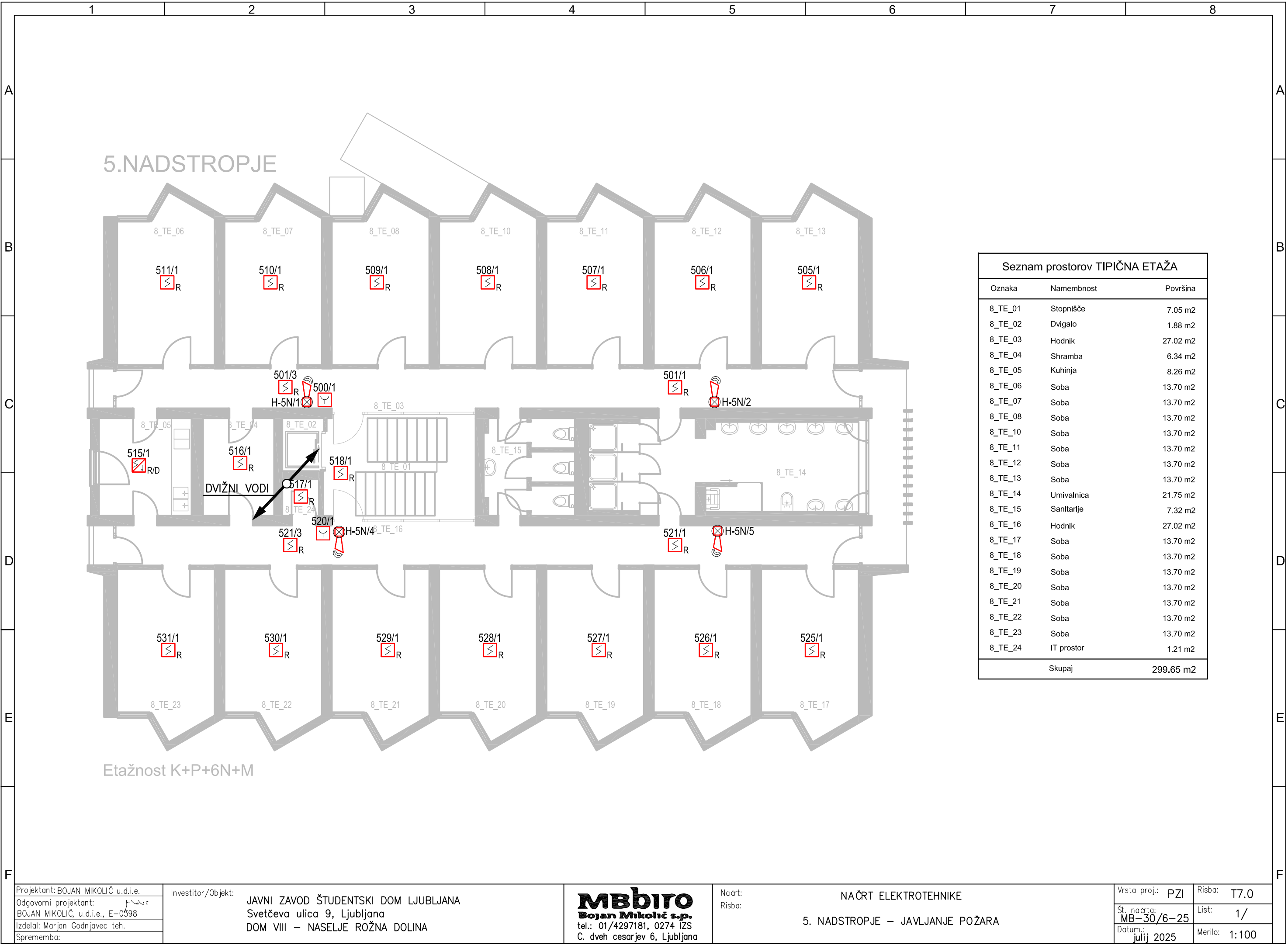


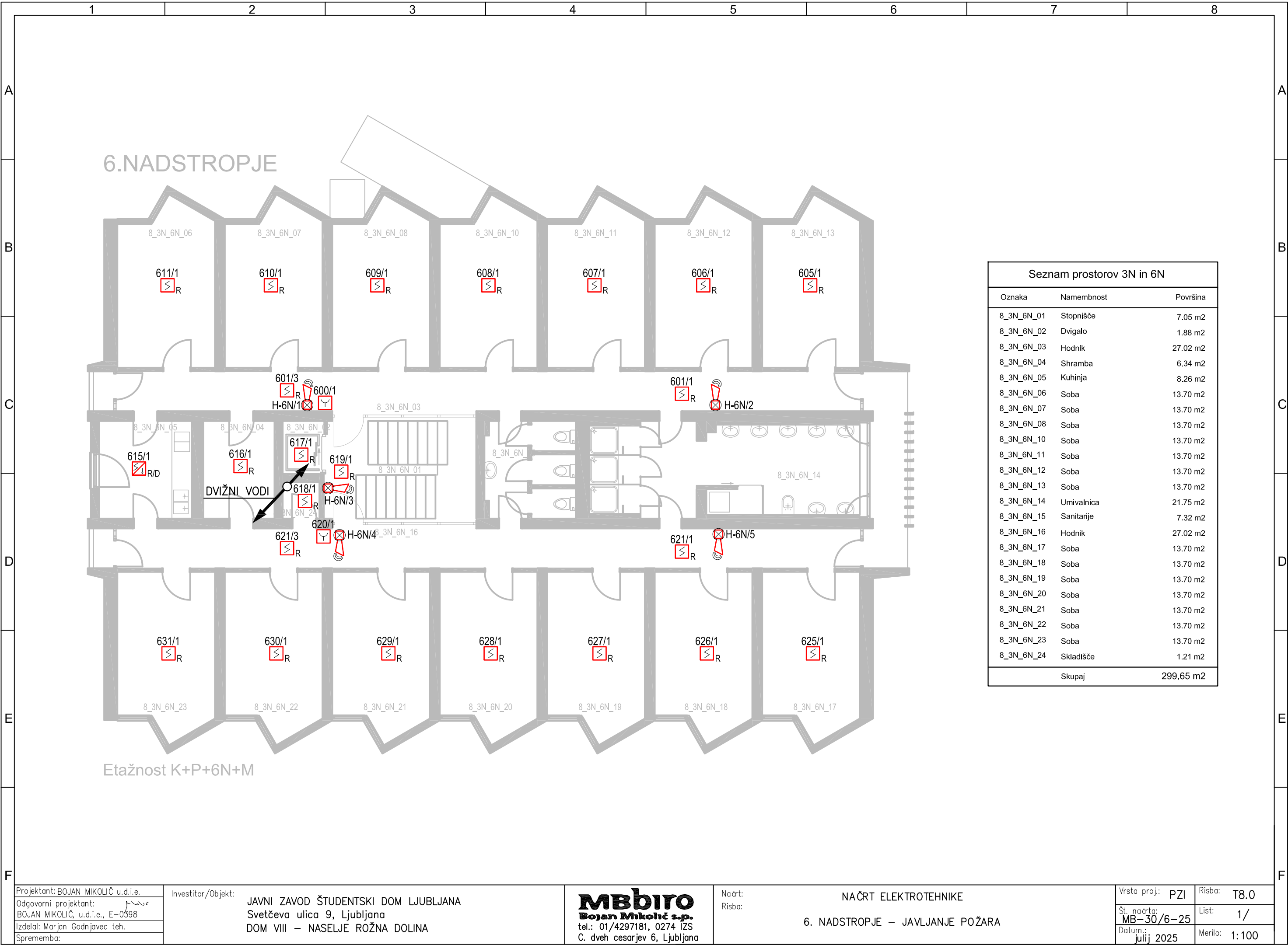












Projektant: BOJAN MIKOLIČ u.d.i.e.  
Odgovorni projektant:  
BOJAN MIKOLIČ, u.d.i.e., E-0598  
Izdela: Marjan Godnjavec teh.  
Sprememba:

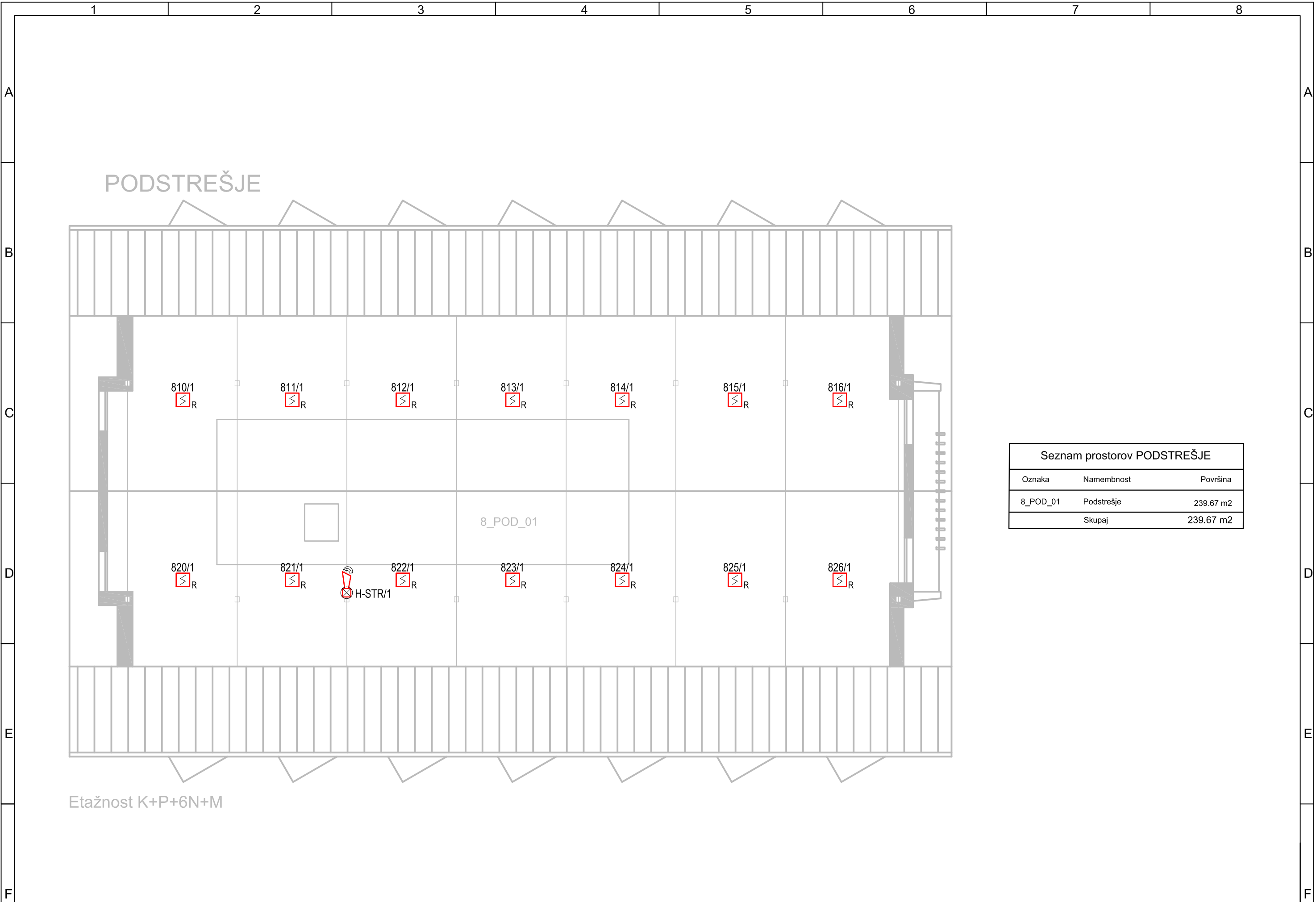
Investitor/Objekt: JAVNI ZAVOD ŠTUDENSKI DOM LJUBLJANA  
Svetčeva ulica 9, Ljubljana  
DOM VIII – NASELJE ROŽNA DOLINA

**MBbiro**  
Bojan Mikolič s.p.  
tel.: 01/4297181, 0274 IZS  
C. dveh cesarjev 6, Ljubljana

Nacr: NAČRT ELEKTROTEHNIKE  
Risba: 6. NADSTROPJE – JAVLJANJE POŽARA

Vrsta proj.: PZI	Risba: T8.0
St. nacrta: MB-30/6-25	List: 1/
Datum: julij 2025	Merilo: 1:100







### SISTEM AVT. ODKRIVANJA IN JAVLJANJA POŽARA

POŽARNA SIGNALNA CENTRALA

ROČNI JAVLJALNIK POŽARA

OPTIČNI JAVLJALNIK DIMA

OPTIČNI JAVLJALNIK DIMA V TEHNIČNEM STROPU

KOMBINIRANI OPTIČNO-TERMIČNI JAVLJALNIK

VZORČNA KOMORA Z OPTIČNIM JAVLJALNIKOM DIMA

ADRESNA ALARMA SIRENA Z BLISKAVICO

1-KANALNI VHODNO/IZHODNI ADRESNI VMESNIK

4-KANALNI VHODNO/IZHODNI ADRESNI VMESNIK

<div><div><b>MBbiro</b> Bojan Mikolič s.p. tel.: 01/4297181, 0274 125 C. dveh cesarjev 6, Ljubljana</div><div><div>xxAh</div><div>xxAh</div><div>REZERVNO NAPAJANJE</div></div></div>	Odgovorni projektant: BOJAN MIKOLIČ u.d.i.e. E-0398	Investitor/Objekt: JAVNI ZAVOD ŠTUDENTSKI DOM LJUBLJANA Svetčeva ulica 9, Ljubljana DOM VIII – NASELJE ROŽNA DOLINA	Datum: julij 2025	
	Projektant: BOJAN MIKOLIČ u.d.i.e.			Merilo: 1: x
	Izdela: MARJAN GODNJAVEC teh.			
	Sprememba:	Št. načrta: MB-30/6-25		Vrsta proj.: PZI